

Signalsoft Stellwerke Multiplayer konfigurieren Braunschweig Hbf

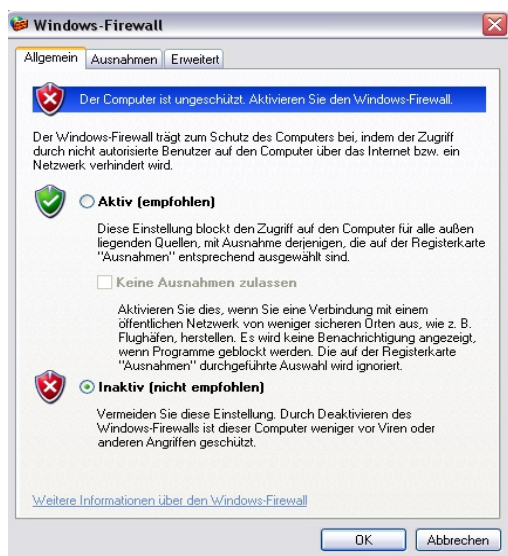
Post Mutiplayer

Der Post Mutiplayer ist die Basis für eine Multiplayersitzung für das Stellwerk Braunschweig Hbf. Für andere Stellwerke ist der Post Multiplayer 3

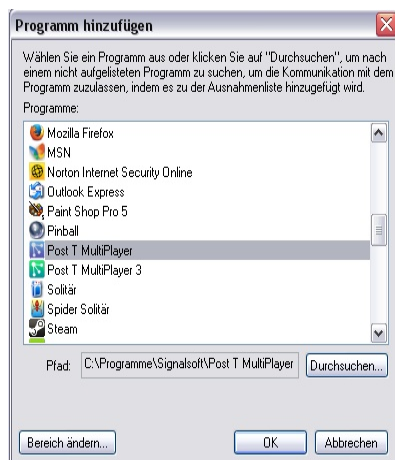
- 1.Installieren Sie die Software Post Multiplayer
- 2.Starten Sie den Post Multiplayer und installieren Sie das Update, falls es Ihnen angeboten wird.
- 3.Beenden Sie Post Mutiplayer und öffnen Sie die Firewall.



4. Wählen Sie Ausnahmen



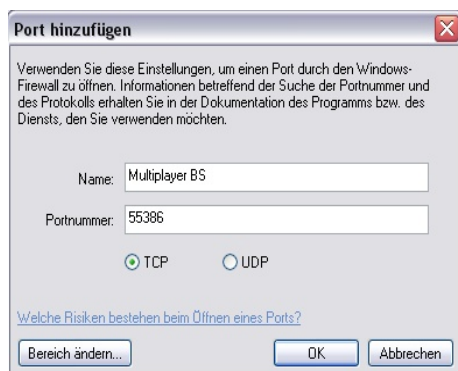
5. Wählen Sie Programm hinzufügen Post Multiplayer



6. Bestätigen sie mit OK. Markieren Sie Post Multiplayer und wählen Sie Port.

7. Geben Sie unter Name einen Namen an. Post Multiplayer oder MultiplayerBS

8. Geben Sie unter Port an 55386



9. Beenden Sie die Firewall.

10. Installieren Sie Braunschweig Hbf.

11. Registrieren Sie das Stellwerk beim Hersteller oder geben Sie den Registrierungsschlüssel an.

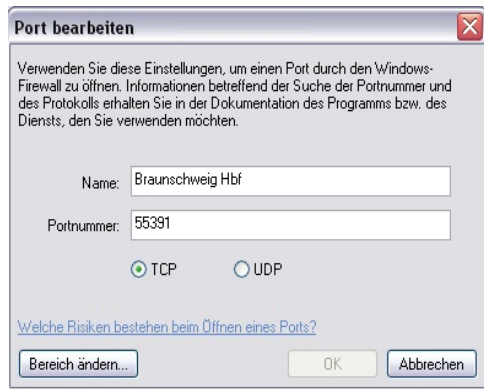
12. Starten Sie Braunschweig Hbf und installieren Sie Updates falls diese Ihnen angeboten werden.

13. Öffnen Sie die Firewall.

14. Wählen Sie Programm hinzufügen (Braunschweig Hbf).

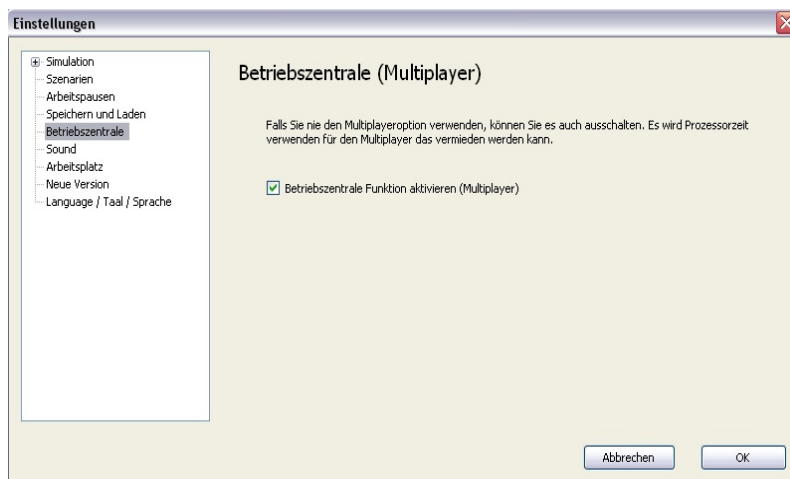
15. Markieren Sie Braunschweig Hbf und klicken Sie auf Port.

16. Geben Sie unter Port 55391 an und unter Name Braunschweig Hbf.

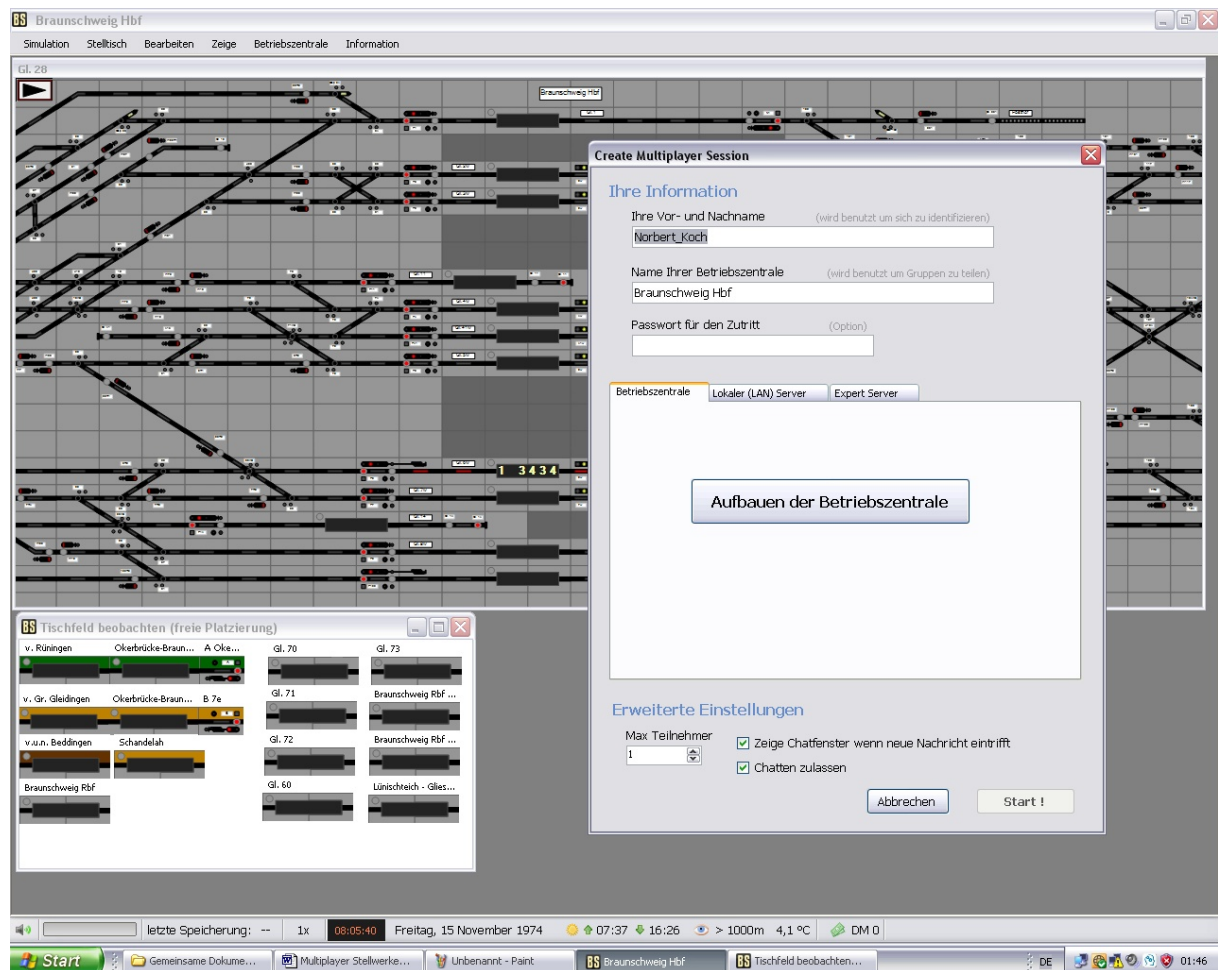


17. Beenden Sie die Firewall und starten Sie Braunschweig Hbf

18. Wählen Sie Einstellungen Betriebszentrale



19. Starten Sie eine neue Simulation und starten Sie die Betriebszentrale



19. Klicken sie auf Aufbau der Betriebszentrale und anschließend auf starten.

20. Starten Sie Post Multiplayer

21. Wählen Sie „Finde Betriebszentralen“.



Verbinden

Name (Wird verwendet um sich bekannt zu machen)
Norbert_Koch

Suche eine Betriebszentrale...

Ich möchte mich verbinden mit einem Server über...

Kein Passwort benötigt

Passwort benötigt

Name	Betriebsleiter	Kollegen	Sprache	Aktivität	PW
Braunschweig Hbf	Norbert_Koch	0/1	DE	100%	

Lade Liste von Betriebszentralen

Zeige Betriebszentralen mit:

Name/Betriebsleiter enthält:

☐ Zeige Passwortgeschützte Betriebszentralen

☐ Zeige inaktive Betriebszentralen

☐ Zeige volle Betriebszentralen

Abbrechen

Verbinden

Sie sollten jetzt ihr Stellwerk sehen und sich auch selbst verbinden können. Viel Spaß beim Multiplayer Spiel.

Fortsetzung folgt.